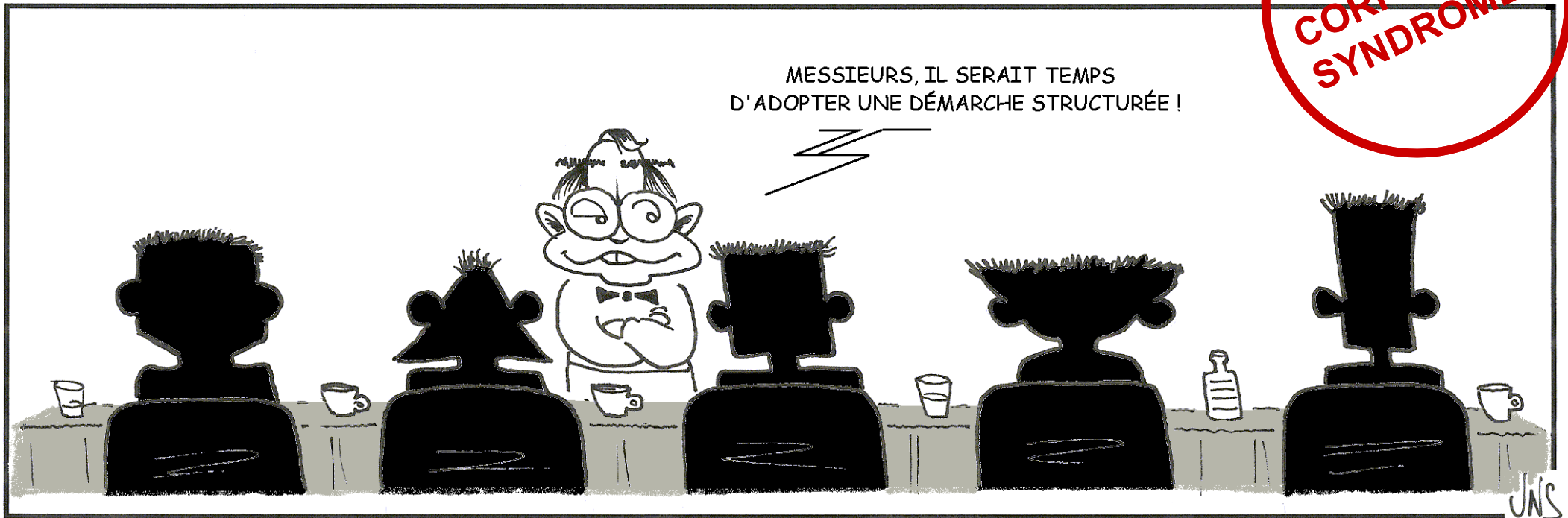


JEAN-NOËL SCHNEIDER

Corporate Syndromes

Les maux-clés de l'entreprise

CORPORATE
SYNDROMES



EYROLLES

Éditions d'Organisation

TABLE DES SYNDROMES

Avant propos.....	2	Le bureau de ministre.....	14	Le grand angle.....	21
Avertissement.....	2	Le chic type.....	14	Le grand chêne.....	21
Table des syndromes.....	3	Le chien qui fait ses besoins pendant la		La gratification précoce.....	21
Les personnages.....	5	chasse.....	15	La guerre des polices.....	21
Les personnages, suite.....	6	Le client secoué.....	15	L'horizon.....	21
Les personnages, fin.....	7	La combinaison de ski flashie.....	15	La gestion expéditive.....	22
L'accord gagnant-gagnant.....	8	La cortisone.....	15	La grande roue.....	22
L'adaptabilité.....	8	Le coucou.....	15	La lettre au père Noël.....	23
L'ADSL.....	9	La cueillette définitive.....	15	Le mérite reconnaissable.....	23
L'affûtage.....	9	Le dernier boulon.....	15	L'insatisfaction préventive.....	24
L'aquarium.....	9	La conquête de l'espace.....	16	La locomotive à vapeur.....	24
L'autisme paradoxal.....	9	Le contorsionniste.....	16	Le médecin sans frontières.....	24
L'avant centre.....	9	Le contrat de démission.....	17	Le paon inhibé.....	24
Le bachotage.....	9	Le délit d'habitude.....	17	Le papier de bonbon.....	24
L'agenda ritualisé.....	10	Le dodo.....	18	Le paquebot.....	24
L'aide autoritaire.....	10	L'éponge imbibée de savon.....	18	Le passager habitué à conduire.....	24
L'a priori discriminant.....	11	L'escalier.....	18	La morale élastique.....	25
L'arithmétique opérationnelle.....	11	La famille hérisson.....	18	Les moyens dérisoires.....	25
La balle de jokari.....	12	La fatigue de l'athlète.....	18	L'objectif réducteur.....	26
La bouteille de ketchup.....	12	Le fauteuil inoccupé.....	18	Le plan de carrière.....	26
La chaîne hi-fi.....	12	L'effet papillon.....	19	Le peintre en bâtiment.....	27
Le chat perché.....	12	L'e-lien social.....	19	Pénélope.....	27
Le chef d'orchestre.....	12	L'envahisseur.....	20	Peter Pan.....	27
L'automatisation invasive.....	13	Le gazoduc.....	20	Le petit âne gris.....	27
Le bac à sable.....	13	Le fer à repasser.....	21	Le petit frère des pauvres.....	27

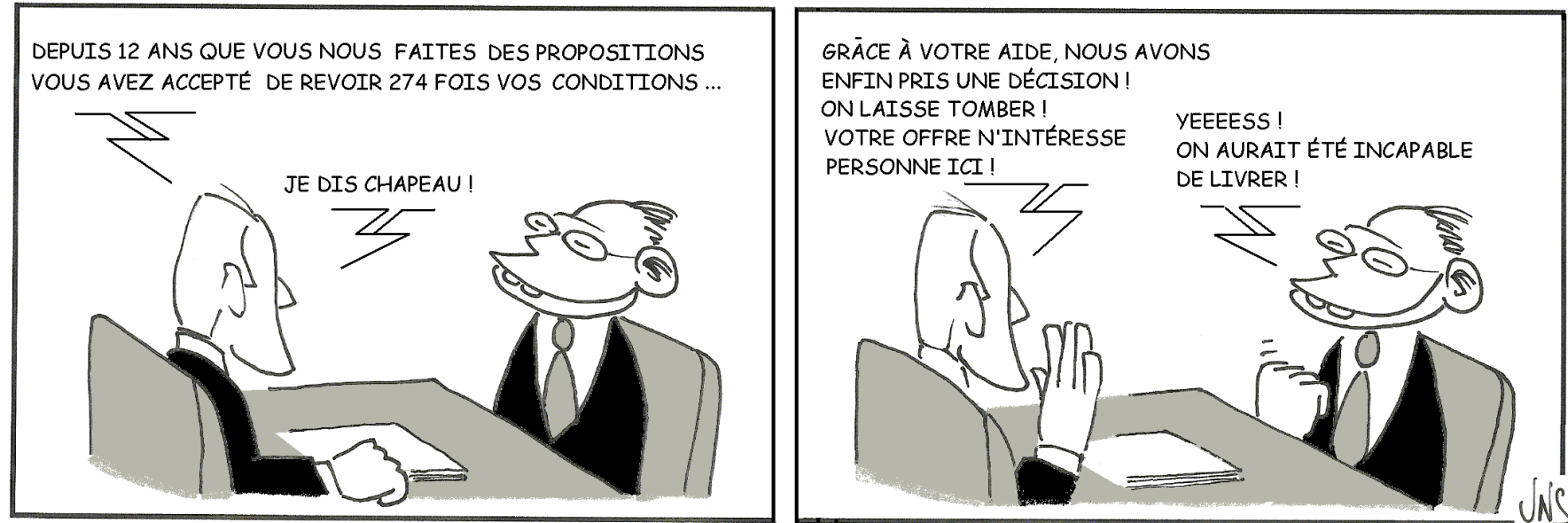


La plaque chauffante.....	27
Le pompier pyromane.....	28
La question itérative.....	28
Le plan de redressement.....	29
La responsabilité subie.....	29
Le poisson qui devient homard.....	30
Le pont de la rivière Kwäï.....	30
Le pot de confiture.....	30
Le rétroviseur.....	30
Le réverbère.....	30
Le sablier.....	30

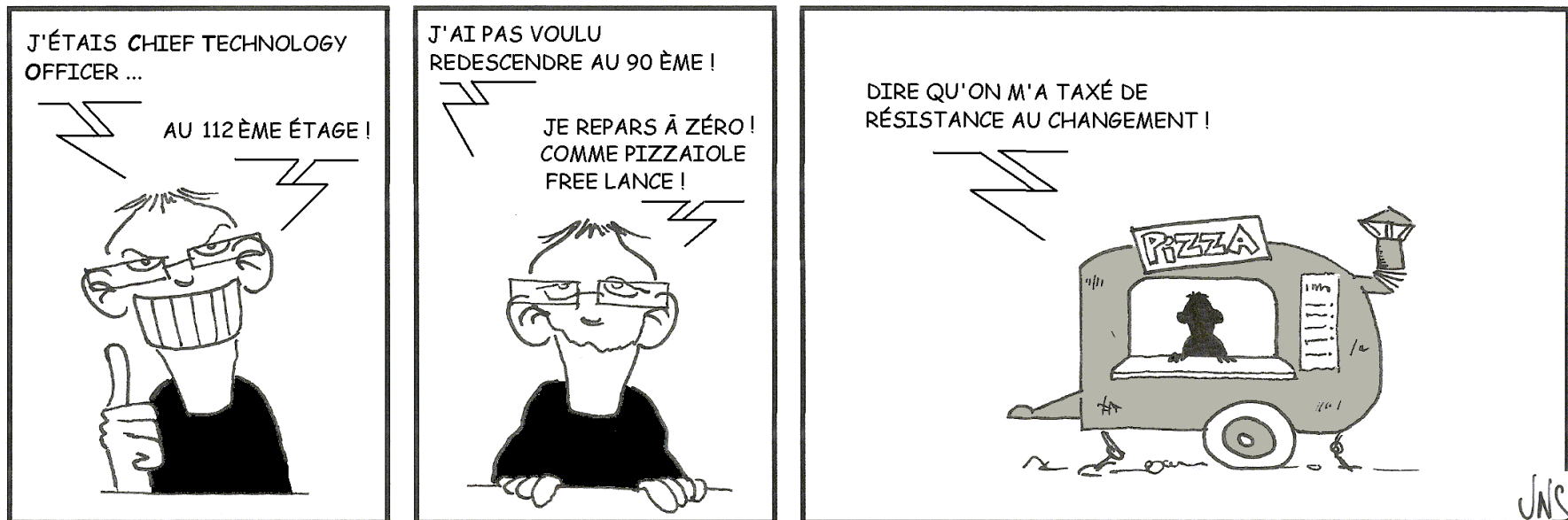
Le risque électrique.....	31
Le shampoing anti-chute.....	31
La sous-traitance addictive.....	32
Le surbooking paralysant.....	32
La soupe de poisson.....	33
Le suppositoire.....	33
Le TGV.....	33
Le Titanic.....	33
La toupie.....	33
Le tour de France.....	33
Le train de l'Histoire.....	33

Le type atypique.....	34
L'ubiquité fulgurante.....	34
Le vieux couple.....	35
Le zéro défaut.....	35
Le zéro papier.....	36
Le train en avance.....	36
Le vieil abricotier.....	36
FIN.....	36

L'accord gagnant-gagnant



L'adaptabilité



L'ADSL

Symptômes

Précipitation dans la communication électronique, multiplication des courriels, retards de traitement des messages.

Décryptage

Plus la transmission du message est rapide, plus on en émet et moins on traite ceux qu'on reçoit.

L'affûtage

Symptômes

Niveau d'exigence trop élevé aboutissant à des sous-performances et des dysfonctionnements. Hyperspécialisation fragilisante.

Décryptage

Plus la lame est tranchante, plus elle est fragile.

L'aquarium

Symptômes

Autonomie discrètement bridée, ingérence masquée...

Décryptage

Murs de verre : tout est transparent, tout semble libre et ouvert ; mais en réalité tout est codifié, surveillé, sous contrôle.

L'autisme paradoxal

Symptômes

Courriels entre personnes partageant le même bureau, amis collectionnés comme des trophées sur les réseaux sociaux d'Internet, bavardages creux sur les messageries instantanées, communication familiale coupée, l'ordinateur individuel faisant écran...

Décryptage

Plus il y a de moyens pour communiquer, moins il y a de réelle communication.

L'avant centre

Symptômes

Perte de marché faute de coopération entre les différents commerciaux, déficience du jeu collectif.

Décryptage

Tout champion qu'il est, il ne peut pas marquer si personne ne lui passe le ballon.

Le bachotage



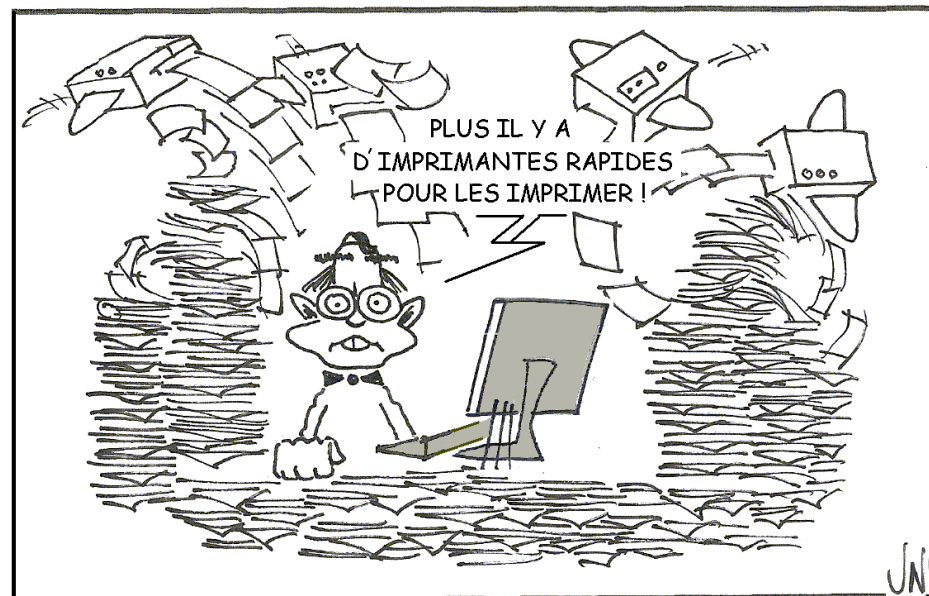
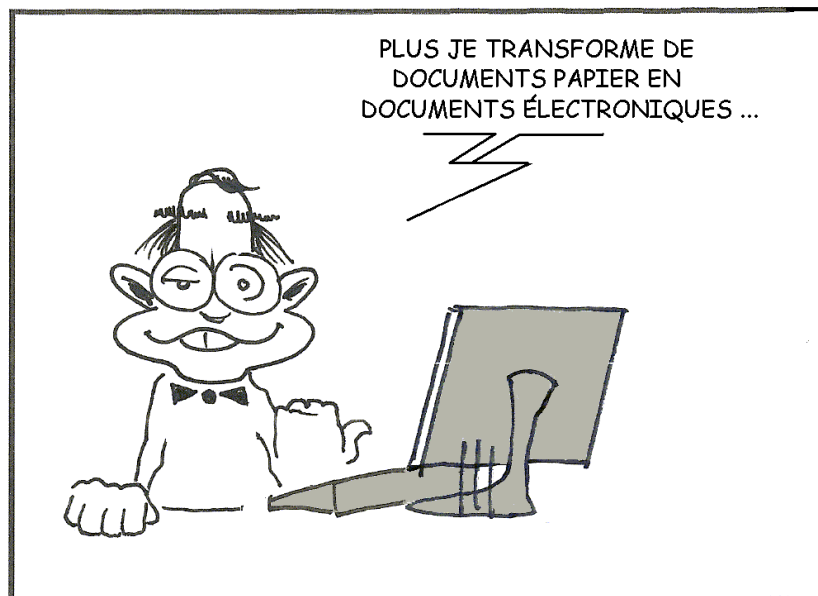
Symptômes

Savoir gagner un marché n'est pas savoir faire ce qui est convenu. Dossier dans les règles mais prestation dans les choux. Poursuite aveugle d'un bout de papier, vu comme une fin en soi.

Décryptage

Tous les efforts sont polarisés sur la note à l'examen, mais apprendre à passer l'anglais n'est pas apprendre l'anglais.

Le zéro papier



Le train en avance

Symptômes

Pénalités de retard sévères non compensées par les livraisons en avance. Baisse de performance exceptionnelle fortement sanctionnée.

Décryptage

Ce n'est pas parce que le train est arrivé en avance aujourd'hui qu'il peut se permettre d'arriver en retard demain.

Le vieil abricotier

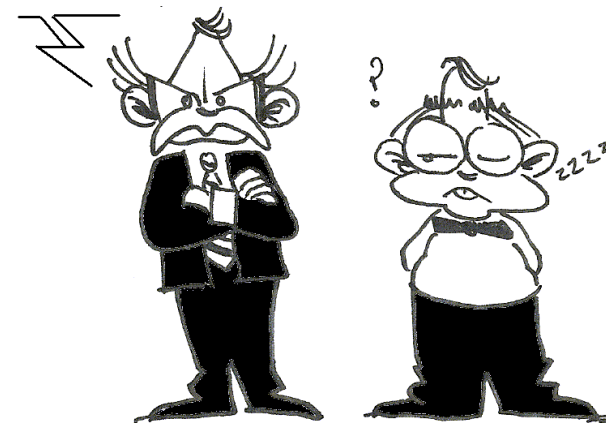
Symptômes

Action commerciale musclée mais infructueuse. Échecs des vendeurs injustement attribués à une ankylose de la niaque.

Décryptage

La fructification du vieil abricotier est irrégulière et ce n'est pas en l'agitant qu'on obtient plus de fruits.

EN SOMME, VOUS TROUVEZ NORMAL DE PAYER DES EXPERTS À NE RIEN FAIRE !



FIN